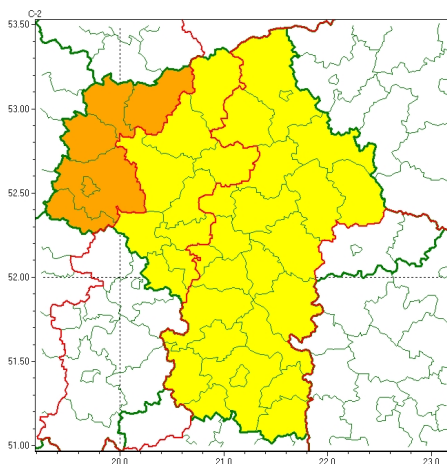




Zasięg ostrzeżeń w województwie

Burze
2024-05-05 05:33



WOJEWÓDZTWO MAZOWIECKIE
OSTRZEŻENIA METEOROLOGICZNE ZBIORCZO NR 95
WYKAZ OBOWIAZUJĄCYCH OSTRZEŻEŃ
o godz. 05:33 dnia 05.05.2024

Zjawisko/Stopień zagrożenia	Burze/1
Obszar (w nawiasie numer ostrzeżenia dla powiatu)	powiaty: białobrzeski(41), garwoliński(38), grójecki(37), kozienicki(41), legionowski(37), lipski(43), makowski(45), miński(42), ostrołęcki(43), Ostrołęka(43), ostrowski(46), otwocki(39), piaseczyński(36), pruszkowski(37), przysuski(42), Radom(42), radomski(42), sokołowski(43), szydłowiecki(42), Warszawa(36), węgrowski(43), wołomiński(40), wyszkowski(43), żwoleński(43)
Ważność	od godz. 15:00 dnia 05.05.2024 do godz. 24:00 dnia 05.05.2024
Prawdopodobieństwo	80%
Przebieg	Prognozowane są burze, którym miejscami będą towarzyszyć silne opady deszczu od 20 mm do 30 mm oraz porywy wiatru do 85 km/h.
SMS	IMGW-PIB OSTRZEŻENIA: BURZE/1 mazowieckie (24 powiatów) od 15:00/05.05 do 24:00/05.05.2024 deszcz 30 mm, porywy 85 km/h. Dotyczy powiatów: białobrzeski, garwoliński, grójecki, kozienicki, legionowski, lipski, makowski, miński, ostrołęcki, Ostrołęka, ostrowski, otwocki, piaseczyński, pruszkowski, przysuski, Radom, radomski, sokołowski, szydłowiecki, Warszawa, węgrowski, wołomiński, wyszkowski i żwoleński.
RSO	Woj. mazowieckie (24 powiatów), IMGW-PIB wydał ostrzeżenie pierwszego stopnia o burzach
Uwagi	Z uwagi na charakter zjawiska możliwe jest podniesienie stopnia ostrzeżenia.
Zjawisko/Stopień zagrożenia	Burze/2
Obszar (w nawiasie numer ostrzeżenia dla powiatu)	powiaty: gostyniński(35), mławski(38), Płock(35), płocki(35), sierpecki(33), uromiński(33)



Ważność	od godz. 12:00 dnia 05.05.2024 do godz. 22:00 dnia 05.05.2024
Prawdopodobieństwo	80%
Przebieg	Prognozowane są burze, którym miejscami będzie towarzyszyć silne opady deszczu do 30 mm, oraz porywy wiatru do 90 km/h, lokalnie 100 km/h. Miejscami grad.
SMS	IMGW-PIB OSTRZEGA: BURZE/2 mazowieckie (6 powiatów) od 12:00/05.05 do 22:00/05.05.2024 deszcz 30 mm, porywy do 100 km/h, grad. Dotyczy powiatów: gostyniński, mławski, Płock, płocki, sierpecki i uroński.
RSO	Woj. mazowieckie (6 powiatów), IMGW-PIB wydał ostrzeżenie drugiego stopnia o burzach
Uwagi	Brak.
Zjawisko/Stopień zagrożenia	Burze/1
Obszar (w nawiasie numer ostrzeżenia dla powiatu)	powiaty: ciechanowski(40), grodziski(36), nowodworski(37), płoński(35), przasnyski(42), pułtuski(42), sochaczewski(35), warszawski zachodni(37), ygardowski(36)
Ważność	od godz. 14:00 dnia 05.05.2024 do godz. 22:00 dnia 05.05.2024
Prawdopodobieństwo	80%
Przebieg	Prognozowane są burze, którym miejscami będzie towarzyszyć silne opady deszczu od 20 mm do 30 mm oraz porywy wiatru do 85 km/h, lokalnie grad.
SMS	IMGW-PIB OSTRZEGA: BURZE/1 mazowieckie (9 powiatów) od 14:00/05.05 do 22:00/05.05.2024 deszcz 35 mm, porywy 85 km/h, grad. Dotyczy powiatów: ciechanowski, grodziski, nowodworski, płoński, przasnyski, pułtuski, sochaczewski, warszawski zachodni i ygardowski.
RSO	Woj. mazowieckie (9 powiatów), IMGW-PIB wydał ostrzeżenie pierwszego stopnia o burzach
Uwagi	Z uwagi na charakter zjawiska możliwe jest podniesienie stopnia ostrzeżenia.
Opracowanie niniejsze i jego format, jako przedmiot prawa autorskiego podlega ochronie prawnej, zgodnie z przepisami ustawy z dnia 4 lutego 1994r o prawie autorskim i prawach pokrewnych (dz. U. z 2006 r. Nr 90, poz. 631 z późn. zm.). Wszelkie dalsze udostępnianie, rozpowszechnianie (przedruk, kopiowanie, wiadomości sms) jest dozwolone wyłącznie w formie dosłownej z bezwzględnym wskazaniem źródła informacji tj. IMGW-PIB.	