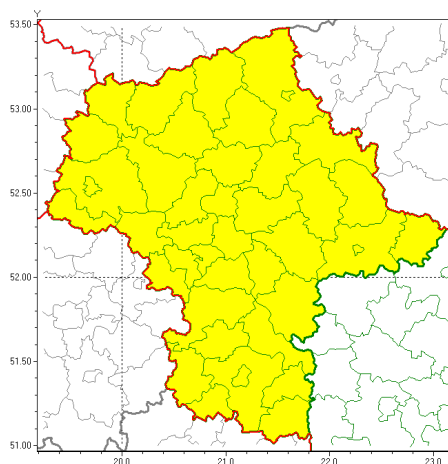




Zasięg ostrzeżeń w województwie

Gęsta mgła
2020-11-07 12:40

WOJEWÓDZTWO MAZOWIECKIE
OSTRZEŻENIA METEOROLOGICZNE ZBIORCZO NR 167
WYKAZ OBOWIĄZUJĄCYCH OSTRZEŻEŃ
o godz. 12:40 dnia 07.11.2020

Zjawisko/Stopień zagrożenia	Gęsta mgła/1
Obszar (w nawiasie numer ostrzeżenia dla powiatu)	powiaty: białobrzegi(85), ciechanowski(73), garwoliński(96), gostyniński(73), grodzki(76), grójecki(85), kozienicki(96), legionowski(79), lipski(91), łosicki(89), makowski(76), miński(86), mławski(72), nowodworski(74), ostrołęcki(76), Ostrołęka(76), ostrowski(82), otwocki(83), piaseczyński(79), Płock(73), płocki(73), płoński(74), pruszkowski(75), przasnyski(74), przysuski(85), pułtuski(79), Radom(89), radomski(89), Siedlce(89), siedlecki(89), sierpecki(68), sochaczewski(75), sokołowski(86), szydłowiecki(88), Warszawa(75), warszawski zachodni(72), węgrowski(86), wołomiński(79), wyszkowski(80), zwoleński(92), uromiński(70), żyrardowski(77)
Ważność	od godz. 22:00 dnia 07.11.2020 do godz. 10:00 dnia 08.11.2020
Prawdopodobieństwo	70%
Przebieg	Prognozuje się gęste mgły w zasięgu których widzialność wynosi miejscami od 100 m do 200 m.
SMS	IMGW-PIB OSTRZEŻENIA: MGŁA/1 mazowieckie (wszystkie powiaty) od 22:00/07.11 do 10:00/08.11.2020 widzialność 100 m. Dotyczy powiatów: wszystkie powiaty.
RSO	Woj. mazowieckie (wszystkie powiaty), IMGW-PIB wydał ostrzeżenie pierwszego stopnia o silnych mgłach
Uwagi	Brak.
Dyrektor synoptyk IMGW-PIB	Mariusz Cebula



Instytut Meteorologii i Gospodarki Wodnej - Państwowy Instytut Badawczy
Centralne Biuro Prognoz Meteorologicznych w Warszawie

01-673 Warszawa ul. Podleńska 61

tel: 22 5694151, kom. 781774153, fax: 022-5694151

email: meteo.warszawa@imgw.pl

www: www.imgw.pl

Opracowanie niniejsze i jego format, jako przedmiot prawa autorskiego podlega ochronie prawnej, zgodnie z przepisami ustawy z dnia 4 lutego 1994r o prawie autorskim i prawach pokrewnych (dz. U. z 2006 r. Nr 90, poz. 631 z późn. zm.).

Wszelkie dalsze udostępnianie, rozpowszechnianie (przedruk, kopiowanie, wiadomości sms) jest dozwolone wyłącznie w formie dosłownej z bezwzględnym wskazaniem źródła informacji tj. IMGW-PIB.