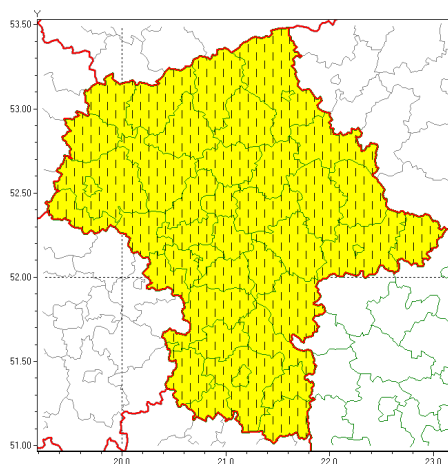




Zasięg ostrzeżeń w województwie

Przymrozki
2020-03-26 06:12



WOJEWÓDZTWO MAZOWIECKIE
OSTRZEŻENIA METEOROLOGICZNE ZBIORCZO NR 27
WYKAZ OBYWÓW ZUJACYCH OSTRZEŻENIA
o godz. 06:12 dnia 26.03.2020

Zjawisko/Stopień zagrożenia	Przymrozki/1 ZMIANA
Obszar (w nawiasie numer ostrzeżenia dla powiatu)	powiaty: białobrzeski(16), ciechanowski(15), garwoliński(17), gostyniński(16), grodziski(15), grójecki(16), kozienicki(16), legionowski(16), lipski(15), łosicki(16), makowski(15), miński(15), mławski(15), nowodworski(15), ostrołęcki(14), Ostrołęka(14), ostrowski(15), otwocki(16), piaseczyński(15), Płock(16), płocki(16), płocki(15), pruszkowski(15), przasnyski(15), przysuski(15), pułtuski(16), Radom(15), radomski(15), Siedlce(16), siedlecki(16), sierpecki(15), sochaczewski(16), sokołowski(15), szydłowiecki(15), Warszawa(16), warszawski zachodni(15), węgrowski(16), wołomiński(15), wyszkowski(16), zwoleński(15), uromiński(15), yardowski(16)
Ważność	od godz. 06:12 dnia 26.03.2020 do godz. 09:00 dnia 27.03.2020
Prawdopodobieństwo	80%
Przebieg	Prognozuje się spadek temperatury minimalnej od -2°C do 1°C, przy gruncie lokalnie do -4°C. Temperatura maksymalna wyniesie od 8°C do 10°C.
SMS	IMGW-PIB OSTRZEŻENIA: PRZYMROZKI/1 mazowieckie (wszystkie powiaty) od 06:12/26.03 do 09:00/27.03.2020 temp. min -2 st., przy gruncie -4 st., temp. max do 10 st. Dotyczy powiatów: wszystkie powiaty.
RSO	Woj. mazowieckie (wszystkie powiaty), IMGW-PIB wydał ostrzeżenie pierwszego stopnia o przymrozkach
Uwagi	Przedłużenie ważności ostrzeżenia.



Instytut Meteorologii i Gospodarki Wodnej - Państwowy Instytut Badawczy

Centralne Biuro Prognoz Meteorologicznych w Warszawie

01-673 Warszawa ul. Podleńska 61

tel: 22 5694151, kom. 781774153, fax: 022-5694151

email: meteo.warszawa@imgw.pl

www: [www: www.imgw.pl](http://www.imgw.pl)

Dyurny synoptyk IMGW-PIB	Ilona Bazyluk
<p>Opracowanie niniejsze i jego format, jako przedmiot prawa autorskiego podlega ochronie prawnej, zgodnie z przepisami ustawy z dnia 4 lutego 1994r o prawie autorskim i prawach pokrewnych (dz. U. z 2006 r. Nr 90, poz. 631 z późn. zm.).</p> <p>Wszelkie dalsze udostępnianie, rozpowszechnianie (przedruk, kopiowanie, wiadomości sms) jest dozwolone wyłącznie w formie dosłownej z bezwzględnym wskazaniem źródła informacji tj. IMGW-PIB.</p>	