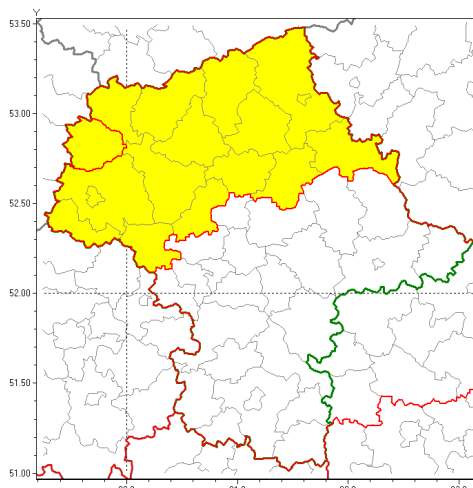




### Zasięg ostrzeżenia w województwie

Intensywne opady śniegu



### Ostrzeżenie meteorologiczne Nr 1

<b>Nazwa biura</b>	IMGW-PIB Centralne Biuro Prognoz Meteorologicznych w Warszawie
<b>Zjawisko/stopień zagrożenia</b>	Intensywne opady śniegu/ 1
<b>Obszar</b>	województwo mazowieckie <b>powiat sierpecki</b>
<b>Ważność</b>	od godz. 18:00 dnia 04.01.2019 do godz. 05:00 dnia 05.01.2019
<b>Przebieg</b>	Prognozuje się wystąpienie opadów śniegu, miejscami o natężeniu umiarkowanym, powodujących przyrost pokrywy śnieżnej za okres ważności Ostrzeżenia od 10 cm do 15 cm.
<b>Prawdopodobieństwo wystąpienia zjawiska(%)</b>	80%
<b>Uwagi</b>	Brak.
<b>Dyrektor synoptyk IMGW-PIB</b>	Kamil Walczak
<b>Godzina i data wydania</b>	godz. 11:57 dnia 04.01.2019
<b>SMS</b>	IMGW-PIB OSTRZEŻENIE: NIEG/1 mazowieckie/sierpecki od 18:00/04.01 do 05:00/05.01.2019 przyrost pokrywy 15 cm.

Opracowanie niniejsze i jego format, jako przedmiot prawa autorskiego podlega ochronie prawnej, zgodnie z przepisami ustawy z dnia 4 lutego 1994r o prawie autorskim i prawach pokrewnych (dz. U. z 2006 r. Nr 90, poz. 631 z późn. zm.).

Wszelkie dalsze udostępnianie, rozpowszechnianie (przedruk, kopiowanie, wiadomości sms) jest dozwolone wyłącznie w formie dosłownej z bezwzględnym wskazaniem źródła informacji tj. IMGW-PIB.